



Job-Starting

Für stellenlose Jugendliche



Schweizerisches Qualitätszertifikat für Weiterbildungsinstitutionen
Certificat suisse de qualité pour les institutions de formation continue
Certificato svizzero di qualità per istituzioni di formazione continua

LEARNY AG • Heimstr. 46 • 8953 Dietikon • Tel. 044 740 17 71 • www.learny.ch
pmh AG • Cholholz 20 • CH-3178 Bödingen • Tel. 031 382 65 65 • www.pmh.ch

Neue Zukunftsperspektive

Die Zukunft für Stellenlose Jugendliche, welche nach der obligatorischen Schulzeit, nach Abbruch einer Lehre oder einem Auslandsaufenthalt keine Lehr- oder Anlehrstelle gefunden haben, sieht für viele oft sehr düster aus. Sie sind kaum in der Lage, sich allein aus dieser Situation zu befreien.

Das Job-Starting-Programm ist ein Kurs, der Jugendlichen eine neue Chance für den Berufseinstieg bieten kann. Es wird nicht nur der – vielleicht verpasste Schulstoff nachgeholt –, sondern bereitet die Kursteilnehmerinnen und Kursteilnehmer auch auf die Grundlagenfächer der Berufsschule vor. Neben dem Vertiefen der Schulfächer an 3 Tagen pro Woche, werden die Teilnehmerinnen und Teilnehmer an 2 Tage pro Woche das Fundament zur Integration in die Arbeitswelt erproben.

Ausbildungsziele

Das Ziel der Ausbildung ist, den Absolventinnen und Absolventen eine persönliche Begleitung über den reinen Kursbesuch hinaus zu bieten. Wir sind der Auffassung, dass dies in der heutigen Wirtschaftswelt notwendig ist, gerade bei Jugendlichen mit Standort Schwierigkeiten, eine menschlich orientierte Begleitung in den Vordergrund zu stellen.

Die persönliche Betreuung und aktive Begleitung der Jugendlichen während der gesamten Ausbildungszeit wird von Berufsberaterinnen und Berufsberater sowie von Psychologinnen und Psychologen sichergestellt.

Der 2-tägige Praktikumseinsatz in einem Betrieb, gibt den Absolventinnen und Absolventen die Möglichkeit, sich in die Arbeitswelt zu integrieren und die praktische Erfahrung zu erweitern.



Allgemeine Bedingungen

Zulassung	Jugendliche zwischen 18 und 25 Jahren, die beim Regionalen Arbeitsvermittlungszentrum gemeldet sind.
Eintritt	Die Vorabklärung für einen Kursbesuch werden von den RAV Beraterinnen und Beratern vorgenommen.
Anmeldung	Die Anmeldung zum Job Starting erfolgt schriftlich mit beiliegendem Anmeldeformular oder online über www.learn.ch
Kurszulassung	Zum Kurs wird zugelassen, wer vom RAV oder vom Amt für Wirtschaft und Arbeit eine entsprechende Verfügung erhalten hat.
Bestätigung	Die Kursteilnehmer/innen erhalten vom Ausbildungsinstitut eine schriftliche Aufnahmebestätigung.
Start	monatlich
Dauer	6 Monate
Kursort	Region Bern
Job-Vermittlung	Die Teilnehmer/innen sind für die Suche des Praktikumsplatzes selber verantwortlich. Sie werden jedoch durch das Ausbildungsinstitut bei der Suche unterstützt.
Kurskosten	Übernahme durch die Arbeitslosenkasse.

3 Phasen-Kursablauf

Bewährungs-Phase (2 Monate)

In den ersten 2 Monaten liegt das Schwergewicht auf der Standortbestimmung, der Wunsch-Ziel-Orientierung, der Berufsabklärung, der Bewerbungstechnik sowie einer intensiven Vorbereitung auf Vorstellungsgespräche.

Festigungs-Phase (2 Monate)

In dieser Phase wird der theoretische Unterricht zur Verbesserung der schulischen Leistungen vertieft und die verschiedenen Themen zu Erhöhung der Sozialkompetenzen intensiviert. Im Vordergrund stehen das individuelle Coaching in Einzelgesprächen, die Begleitung der Teilnehmer/innen und das Einholen von regelmässigem Feedback bei den Praktikumsfirmen.

Zukunfts-Phase (2 Monate)

In der letzten, der Zukunftsphase, liegt das Schwergewicht auf der gemeinsamen Festlegung einer, dem/der Teilnehmer/in entsprechenden Anschlusslösung zu finden. Ist es auf Grund der schulischen Leistungen und der während dem Praktikum erworbenen praktischen Erfahrungen möglich eine Lehre/Anlehre zu absolvieren, wird ein Lehrverhältnis angestrebt.

Intensiv-Block 3 Wochen Unterricht: Montag – Freitag

Begleitender Block 3 Tage Unterricht (Mo, Di, Fr)

Unterrichtszeiten 09.00 – 12.00 Uhr und 13.00 – 16.00 Uhr

Praktikum 2 Tage Arbeiten (Mi und Do)

Entschädigung Fr. 150.– pro Monat

Kursbesuch

Voraussetzung ist: dass die Teilnehmer/innen pünktlich zum Unterricht sowie am Praktikumsplatz erscheinen, die erteilten Hausaufgaben und Aufträge korrekt erledigen und sich seriös auf die regelmässig durchgeführten internen Prüfungen vorbereiten.

Persönliche Standortbestimmung

- Stärken- Schwächenanalyse

Deutsch (Eintrittstest)

- Wortschatz im Alltag, Schriftlicher Ausdruck und Grammatik

Fähigkeits-Test (Allgemein)

- Abstraktionsvermögen
- Teamfähigkeit

Mathematik (Eintrittstest)

- Unterrichtsstoff 1 – 3 Realschule

Eignungstest (praktische Fähigkeiten)

- Formen, Farben, Bilder und Grafiken
- Fähigkeiten / Begabung

Information Arbeitsmarkt

- Überblick Lehren und Anforderungen
- Überblick Anlehren und Anforderungen

Ziel – Möglichkeiten

- Ist mein Wunsch realisierbar?
- Sind meine Ziel zu hoch?
- Meine Möglichkeiten

Integration - Kommunikation

- Bessere Verständigung durch gute Kommunikation

Deutsch

- Grammatik und Kommunikationsübungen
- Aussprachetraining, Ausdrucksformen schriftlich / mündlich
- Bewerbungsunterlagen erstellen

Englisch

- Englisch im Berufsalltag (Kommunikation)

Betriebskunde und Buchhaltung

- Grundlagen der Betriebskunde
- Einführung in die Buchhaltung

Staats- / Wirtschafts- und Rechtskunde

- Einführung in die Staats- und Wirtschaftskunde
- Rechte / Pflichten des Lehrlings
- Einführung in die Rechtskunde

Informatik

- 10-Fingersystem auf der PC-Tastatur
- Grundlagen Microsoft Word

Rechnen/Mathematik Grundlagen

- Repetition des Schulstoffes
- Vertiefung der Grundlagen

Persönlichkeitsbildung

- Mit Selbstachtung zum beruflichen Erfolg
- Zielgerichtetes Vorgehen als erfolgreiche Lebensstrategie
- Souveräner Umgang mit meinen Gefühlen
- Förderung der eigenen Stärken

Zeichnen / Gestalten

- Kreative Ausdrucksform mit Farben und Formen

Interne Abschlussprüfung

Zusammenarbeit

Der Lehrgang für Jugendliche zwischen 18 und 25 Jahren, welcher seit März 1999 mit grossem Erfolg durchgeführt wird, ist ein Gemeinschaftsprojekt von:

- Berufsberatung Bezirk Dietikon
- Berufsinformationszentrum Bezirk Dietikon
- Gewerbeverband Limmattal
- LEARNY Ausbildungszentrum Dietikon
- pmh AG / Stiftung für berufliche Jugendförderung, Bern

Wir danken allen Beteiligten für die kooperative Zusammenarbeit und die aktive Unterstützung des Projektes.

Informationen

Auskünfte erteilen Ihnen gerne

Frau Esther Wyss-Tödtli

eidg. dipl. Betriebsausbilderin, Geschäftsführerin

Tel. 044 740 17 71 • Mail: learnny@learnny.ch • Web: www.learnny.ch

Frau Christine Ledergerber

Schulsekretariat

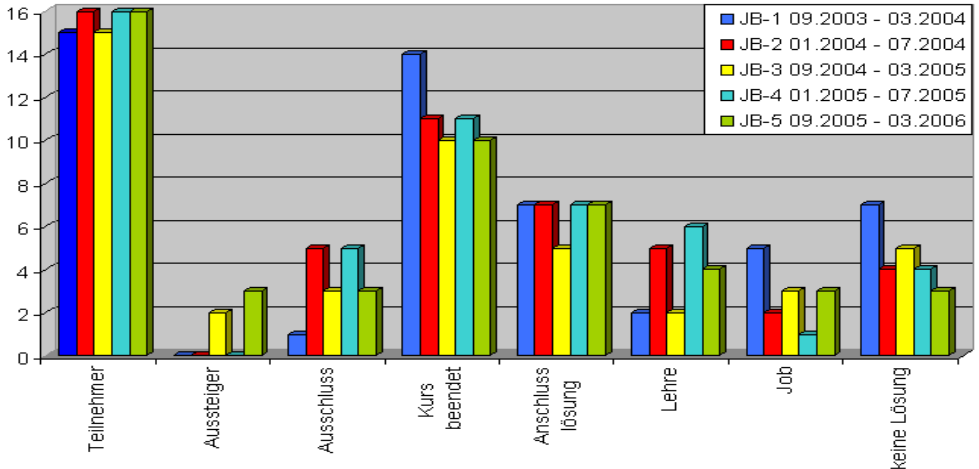
Tel. 044 740 17 71 • Mail: learnny@learnny.ch • Web: www.learnny.ch

Daniel Heiz

pmh AG, Stiftung für berufliche Jugendförderung

Tel. 031 382 65 65 • Mail: pmh@pmh.ch • Web: www.pmh.ch

Statistik Job-Starting – Integration in den Arbeitsmarkt



Kursteilnehmer/innen – Problematiken

- über 12 Monate arbeitslos, teilweise bereits Sozialempfänger
- kennen keine Tagesstrukturen mehr
- tiefe Sozialkompetenzen
- Lehrvertragsauflösung von Seiten des Arbeitgebers (zu spät kommen, Diebstahl, Drogen, Schulleistungen, Arbeitseinstellung und –einsatz)
- zerrüttete Familienverhältnisse, soziale Schicht (Sozialempfänger)
- polizeilich Aktenkundig (Straftaten, Gefängnis)
- Betreibungen, Lohnpfändung
- von Seiten der RAV Personalberater – schwer Vermittelbar
- Job-Starting – letzte Chance

• **Von 78 Teilnehmern konnten für 56 eine Lösung gefunden werden.**